

## オートハイビームについて

取付作業様へ ※本取付説明書は必ずお客様へお渡しください。

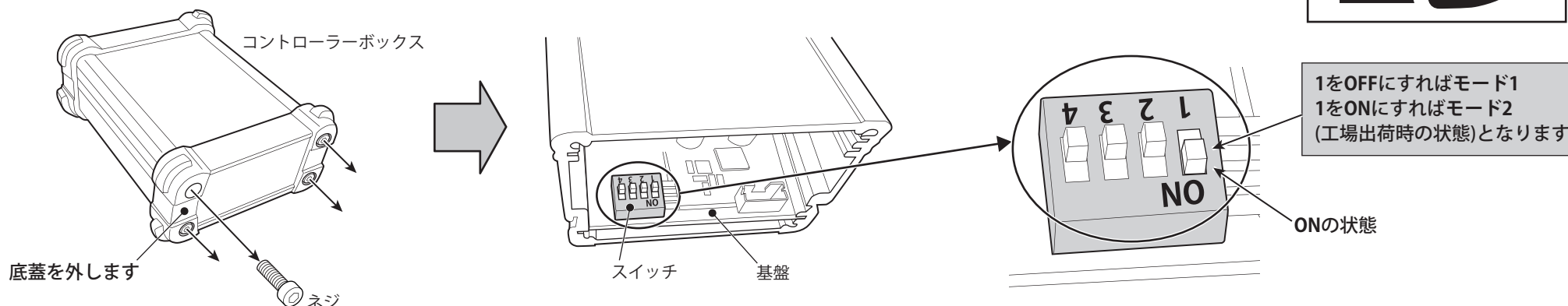
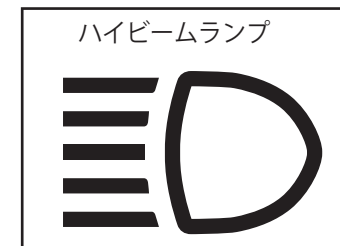
本製品LEDヘッドライトコントローラーキットを装着の場合、オートハイビームの配光はハイビームとロービームの2段階のみです。

純正ノーマル車両のオートハイビームの配光は照射角、明るさに段階(ADB・アダプティブドライビングビーム)があるため、本製品装着の場合は、ノーマル車両のオートハイビームの配光の段階をハイカローの2段階に割り振っています。

※本製品を装着した車両ではロービームになってもメーターパネル内のハイビームランプが点いたままの状態になることがあります。

※オートハイビームの使い方、自動切り替え条件などについては、車両付属の取扱説明書(抜粋版)の94ページ以降を参照してください。

- ◆メーターパネル内のハイビームランプの点灯、消灯の動きについては、ハイビーム全段階にほぼ連動する動作がモード1、ある程度の暗さになってからハイビームに切り替わるモード2の2モードの設定があり、工場出荷時はモード2になっています。
- ◆モードの切り替えを行いたい場合は、[C]コントローラーハーネスのコントローラーボックスの基盤にあるスイッチを切り替えます。下図のコントローラーボックスのネジを外して底蓋を外し、スイッチを切り替えてください。



※モード1では対向車が来ても基本的にはハイビームがOFFにならないことがあります。(純正ノーマル車両の場合ではハイビームが部分的にOFFになっている状態)モード2ではある程度暗くなったところでハイビームになります。  
 ※モード1でもモード2でも場合によっては、ON/OFFを繰り返すパッシング現象を起こすことがあります。  
 これらのハイビームの制御が煩わしい場合は、オートハイビームの機能をキャンセルすることが出来ます。(以下参照)

◆オートハイビームをキャンセルしたい場合は、以下の方法で機能を停止することが出来ます◆

- ①ブレーキを踏まずにエンジンスターボタンを2回プッシュします。  
ここから以下の作業を10秒以内に行います。
- ②ライトのハイビーム方向へ4往復ひねります。(ニュートラル状態から上へ)
- ③ライトのレバーを引きながら(パッシング状態を保持)同じくハイビーム方向へ4往復ひねります。
- ④インパネのオートハイビームランプが5回点滅で完了です。

元に戻す場合はもう一度、①から同じ作業を行ってください。