

# FORESTER [SJG/SJ5]

取付説明書

**DAMD**  
Styling Effect

■ 取り付け前に必ずお読み下さい ■ この度は当製品をお買い上げ頂き誠にありがとうございます。取付作業を行なう前に必ず製品の仮合わせ、及び付属品の確認を行なって下さい。また、下記注意事項を必ず読み、安全に作業を行なって下さい。

- エンジンがかかっている状態では絶対に作業を行なわないで下さい。
- 開梱後、直ちに付属品を確認し、仮合わせによる取付確認を行なって下さい。本製品の加工後/塗装後のクレーム等是对应できません。
- 本製品を取り付ける部分は汚れや埃を取り除いて下さい。
- 作業は2名以上の複数名で行なうことをお勧めします。
- テープ類の接着部分は必ず脱脂し、接着を行なって下さい。

## REAR WING

## リアウイング

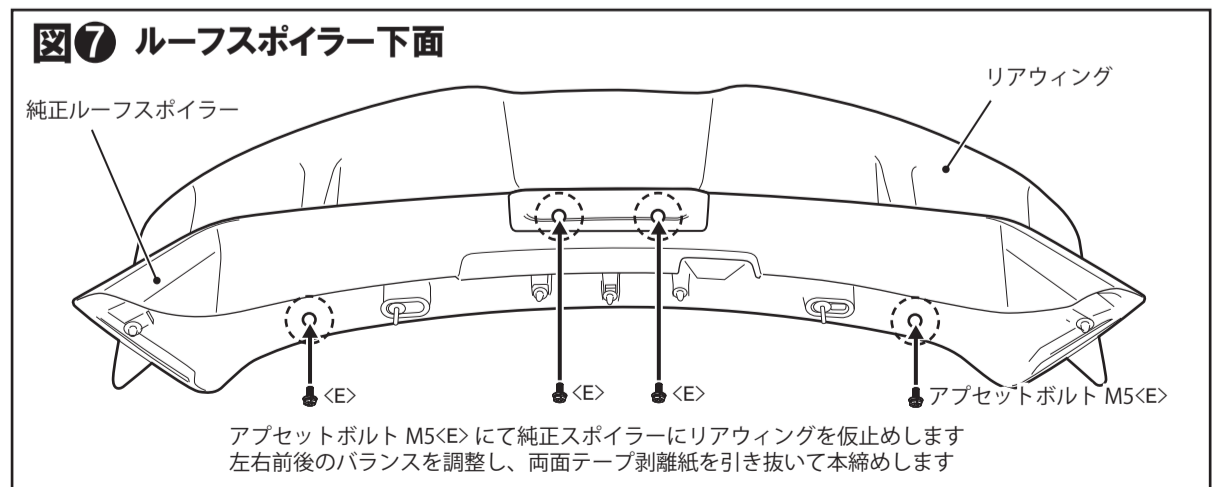
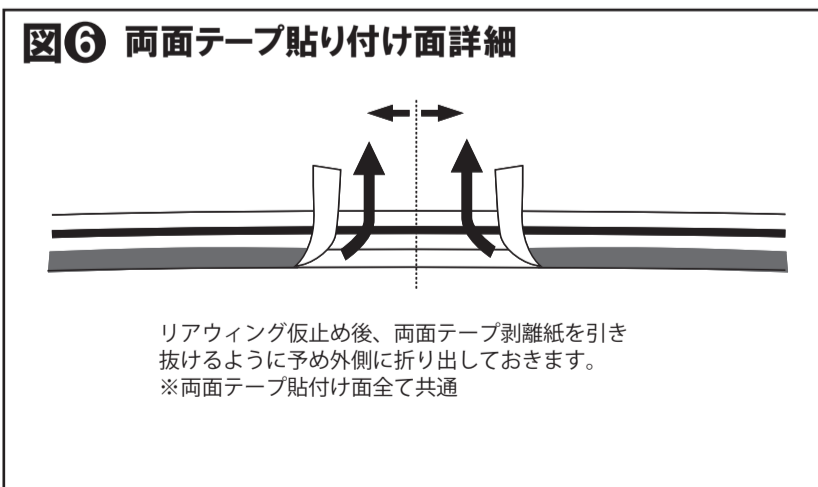
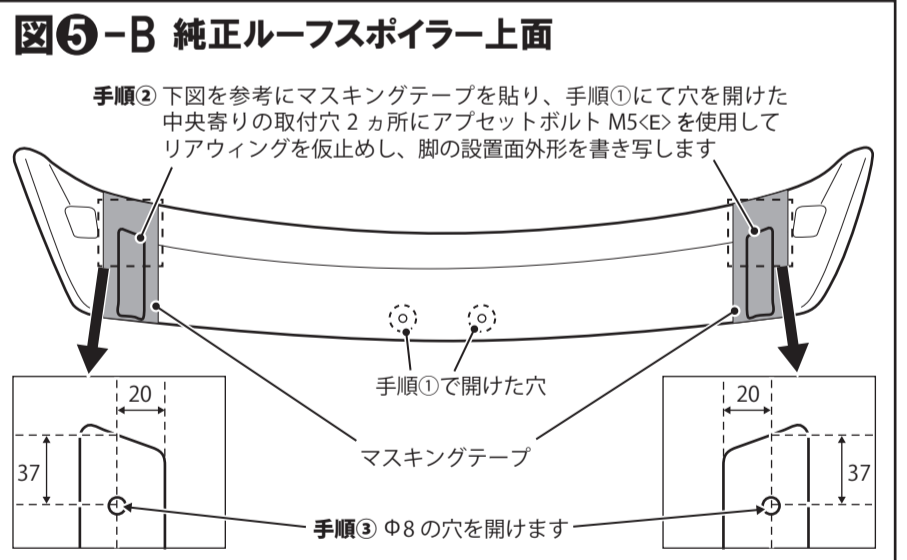
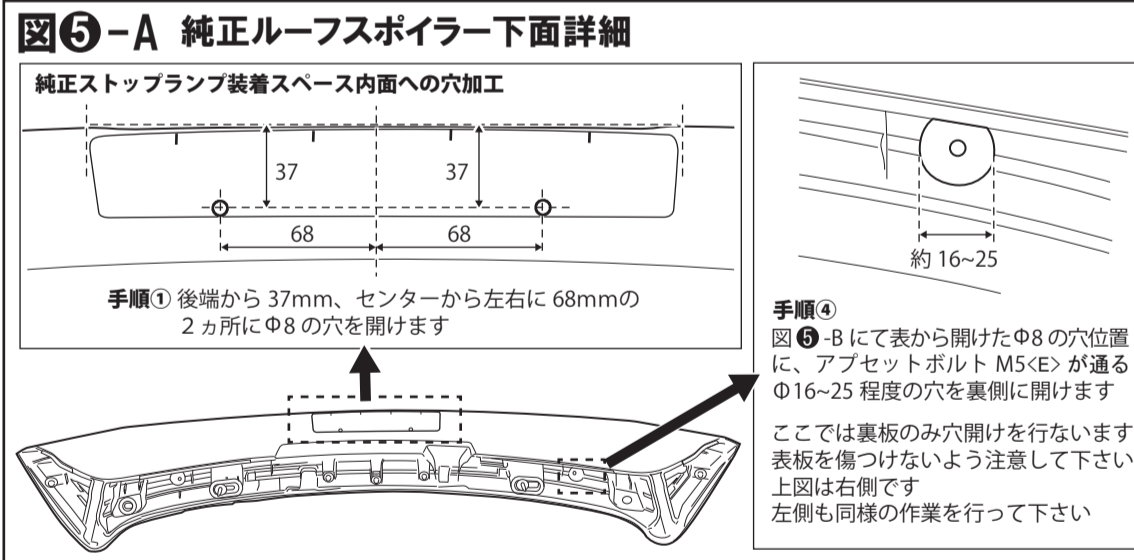
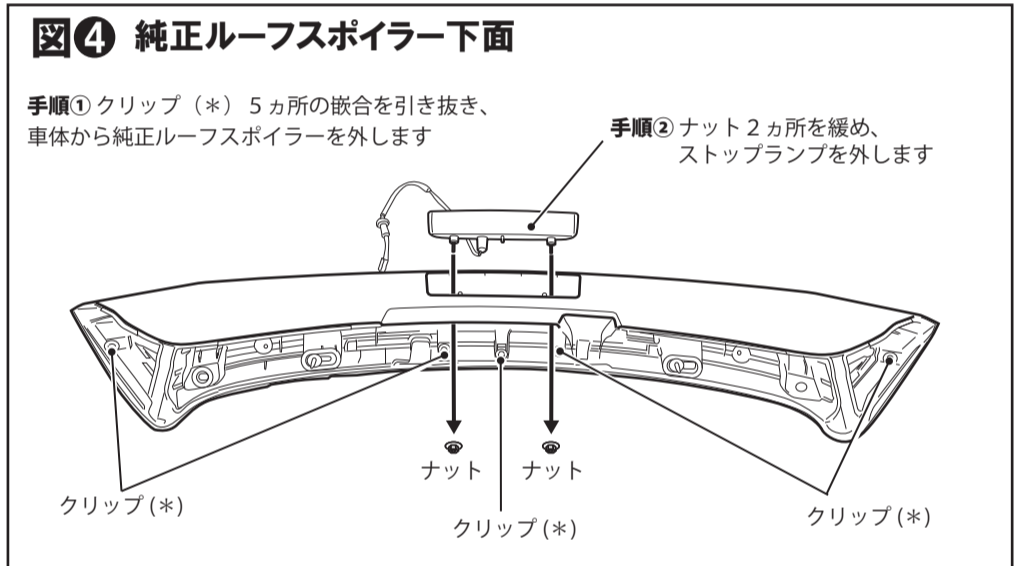
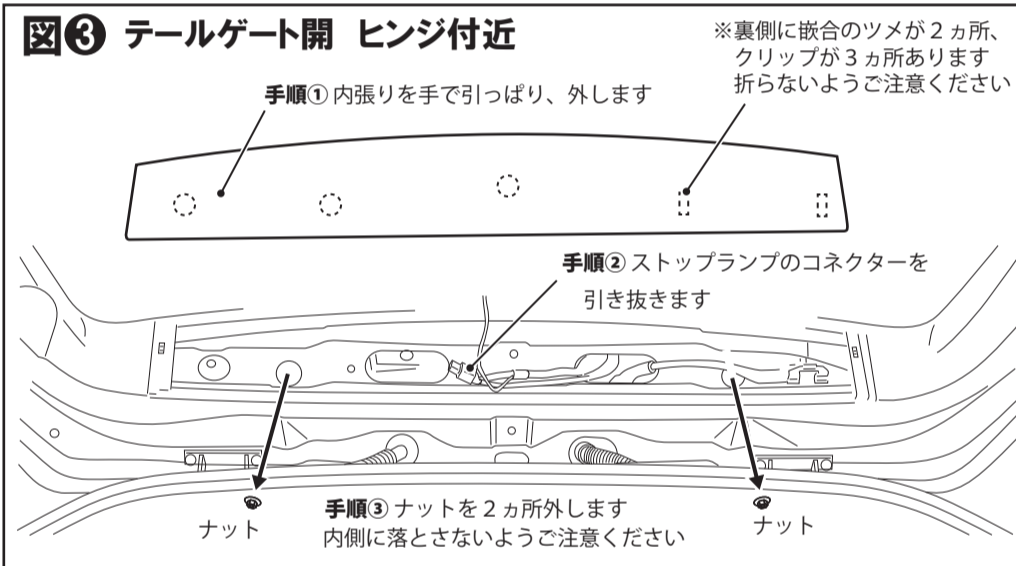
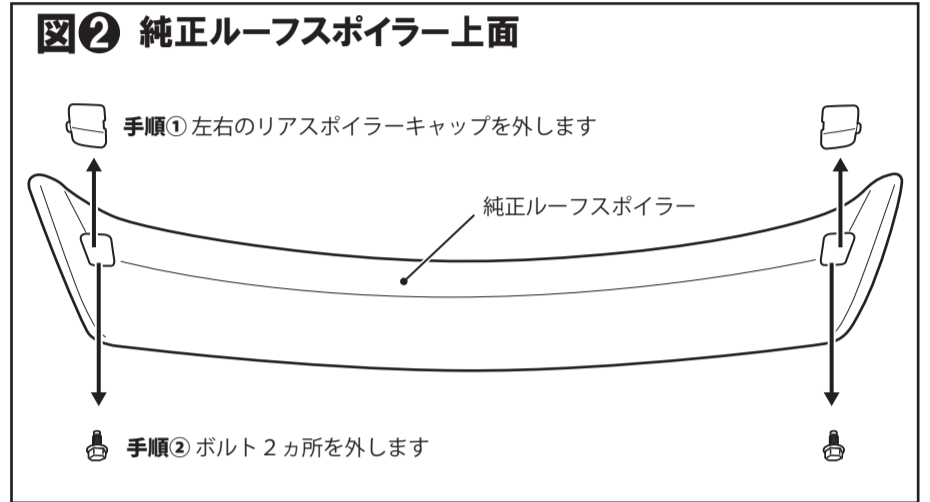
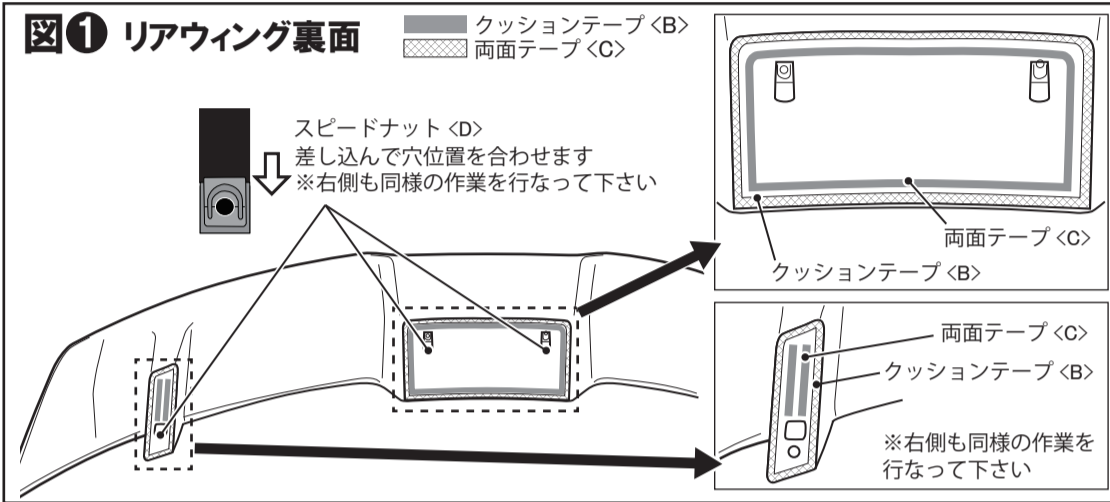
### ▲ 本取付前に必ず仮合わせを行なってください。

※塗装の際は#400程度のサンドペーパーで十分に足付けを行って塗装して下さい。  
※樹脂部品のため50°以上の温度での焼付塗装は絶対に行わないで下さい。

#### プライマー(N200PAC) ▲ 取扱注意

- 塗布後は10分以上乾燥させてください。
- 塗布する際、貼り付け箇所からプライマー液がはみ出さないように注意して下さい。
- はみ出した場合は脱脂剤で素早く拭き取って下さい。
- はみ出したままにしておくと黄色く変色する場合があります。

1. 図①を参考にリアウイングのクッションテープ、両面テープ貼付け面及び純正ルーフスポイラーの両面テープ貼付け面を脱脂剤で入念に脱脂してから付属パックプライマー<A>を塗布し、十分に乾燥させます。(10分以上乾燥させて下さい。)
2. リアウイングにクッションテープ<B>とその内側に両面テープ<C>を貼り付けて、スピードナット<D>を差し込みます。
3. 図②、図③、図④を参考に車体から純正ルーフスポイラーを取り外します。またストップランプも取り外して下さい。(図上の番号順で作業を行なって下さい。)
4. 図⑤を参考に純正ルーフスポイラーに穴を計4カ所開けます。(図上の番号順で作業を行なって下さい。)
5. 図⑥、図⑦を参考に純正ルーフスポイラーにリアウイングを両面テープ<C>とアプセットボルトM5<E>で取付けます。
6. ストップランプを純正ルーフスポイラーに戻し、車体に純正ルーフスポイラーを取り付けて完成です。(取り外しと逆の手順で作業を行なって下さい。)



構成部品	A	PACプライマー N-200	1	D	スピードナット	4
	B	クッションテープ	1	E	アプセットボルト M5	4
	C	両面テープ t=1.2mm	1			

**DAMD Inc.**

株式会社 ダムド  
〒242-0001 神奈川県大和市下鶴間45-1  
TEL.046-271-5599 FAX.046-272-2266  
http://www.damd.co.jp