

GOLDMAN ALPHARD / VELLFIRE CRUISE

取付説明書



■ 取り付け前に必ずお読み下さい ■ この度は当製品をお買い上げ頂き誠にありがとうございます。取付作業を行なう前に必ず製品の仮合わせ及び付属品の確認を行なってください。また、下記注意事項を必ず読み、安全に作業を行なって下さい。

- 本製品を取付ける際には、車両を必ず平らな場所に停めて作業を行なってください。
- 取付け作業は2名以上で行なってください。
- サイドブレーキを引き、必ずエンジンを停止させてください。
- 電装品が関係する商品の場合には必ずバッテリーのマイナス端子を外し、作業を行なってください。

Rear Bumper リアバンパー

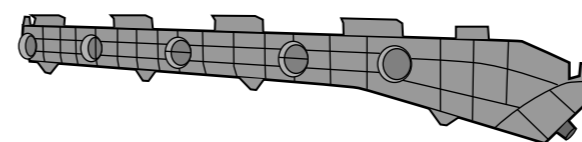
■ リアバンパーの取付け ■

※ MC 後の車両は、コーナーセンサーの取り付け穴を 21 に広げてお取付け下さい。

1. 純正リアバンパーを取り外し、左右にあるバンパー取り付け用樹脂ブラケットを取り外します。(図1)
※この時点でコーナーセンサーのハーネスを抜きます。
2. 純正リアバンパーから、リフレクター(純正ビス使用)・コーナーセンサー本体・リアコーナーパネルを取り外し、GCバンパーに取り付けます。※マイナー後の車両はコーナーセンサーの取り付け穴をφ21mmに広げてから取り付けます。
3. GCバンパーの両側面にスピードナット[D](2箇所)を取付けます。(図2)
4. ステンレスバー[G](2箇所)を付属のタッピングビス[H]にて取付けます。(図2)
5. 図4の寸法を参考にボディ側にφ8mmの穴を開けます。※切り粉はきれいに取り除いて下さい。
6. 各部クリアランスを確認しながら、GCバンパーを仮組みします。(図2・3)
7. 再度各部のクリアランス/バランスを確認し純正ビス/クリップ類を本締めして完成です。

図1 取り外し樹脂ブラケット

バンパーを外すと車体の両側面に取り付けブラケットがあります。このパーツを取り外して下さい。



※純正バンパーの取付けに必要な部品ですので、必ず保管しておいて下さい。

図3 バンパーの取り付け

1. GCバンパーに片側1箇所ずつ、スピードナット[D]を取付けます。
2. ボディ内側から、六角ボルト[A]・ワッシャー[B]・[C]にて取付けます。

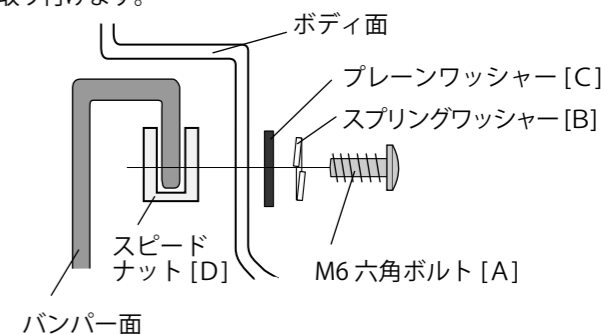


図2

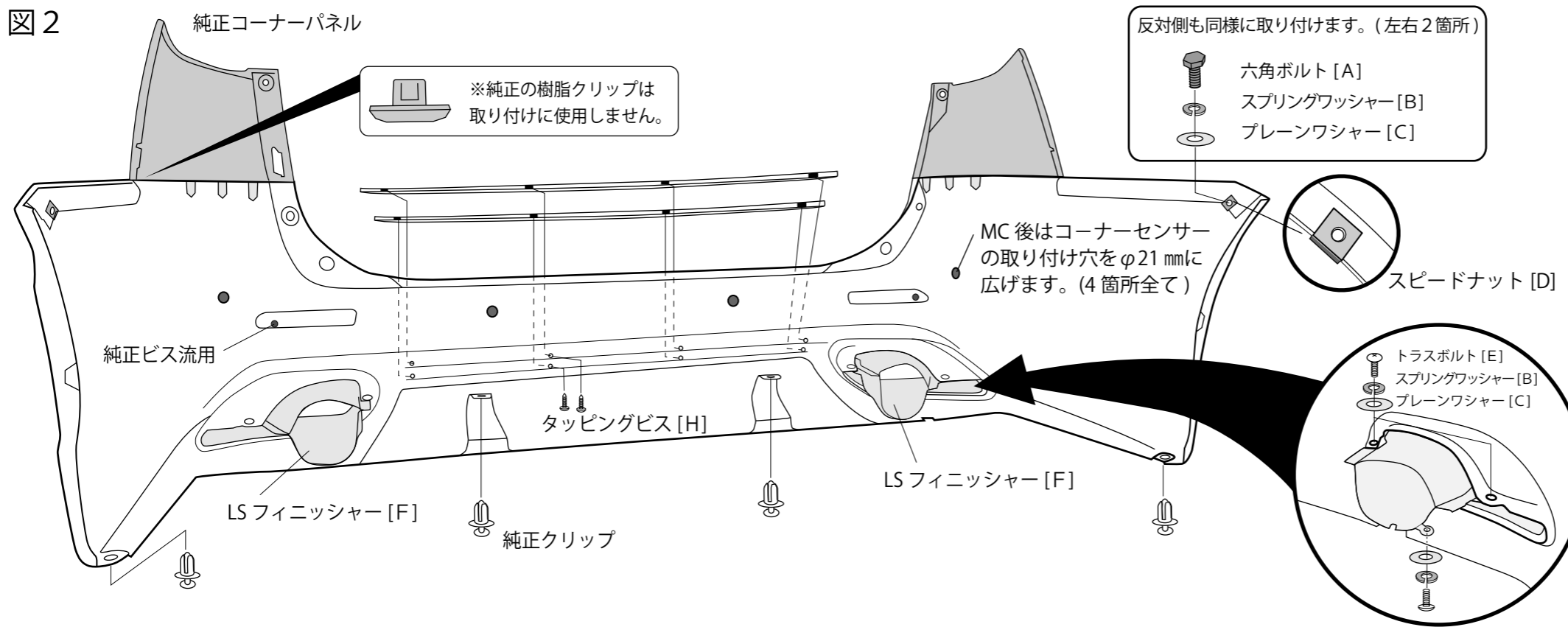
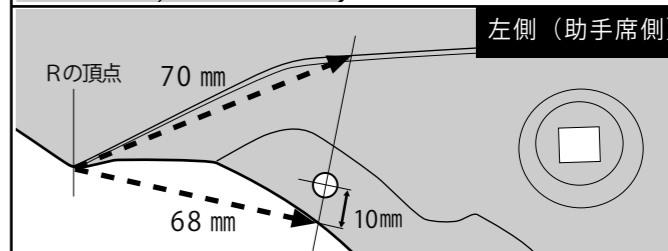
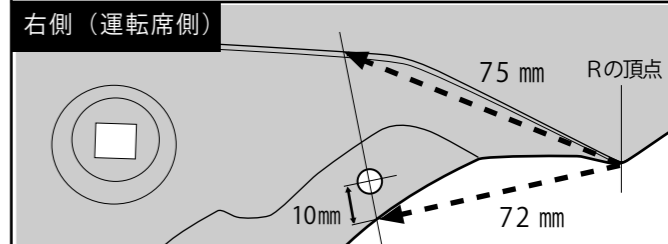
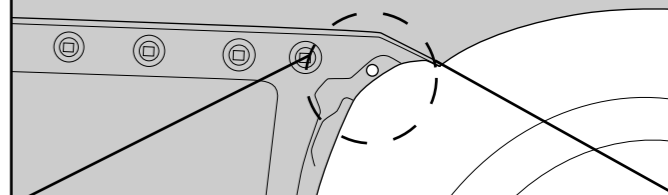


図4 ボディへの穴開け

※図はボディ右側のリアフェンダーの位置です。下の図を参考に穴開け加工をして下さい。



構成部品表	A	B	C	D	E	F	G	H
	六角ボルト M6×15mm	M6スプリングワッシャー	M6プレーンワッシャー	スピードナット M6	トラスボルト M6×15mm	LSフィニッシャー(左右)	ステンレスバー	タッピングビス M3×10mm
	2	8	8	2	6	各1	2	8